

Remo

FIT-02



DESCRIPCIÓN:

- Indicado para reforzar la musculatura de los miembros superiores así como la de los músculos pectorales, mejorando la función cardiopulmonar.
- Altura de caída 51 cm.

FORMA DE USO:

- Siéntese en el aparato y sitúe los pies en las huellas, agarre las manillas y simule el movimiento de remar. Se recomienda inspirar al acercar los remos y expirar al alejarlos.

MATERIALES:

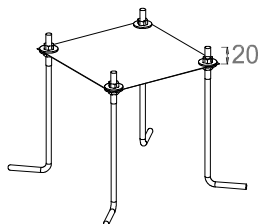
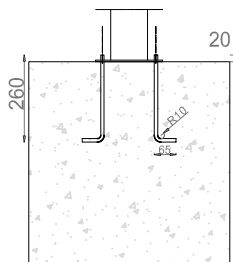
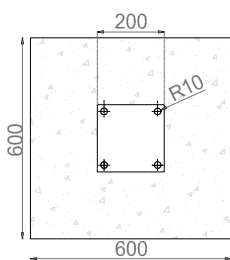
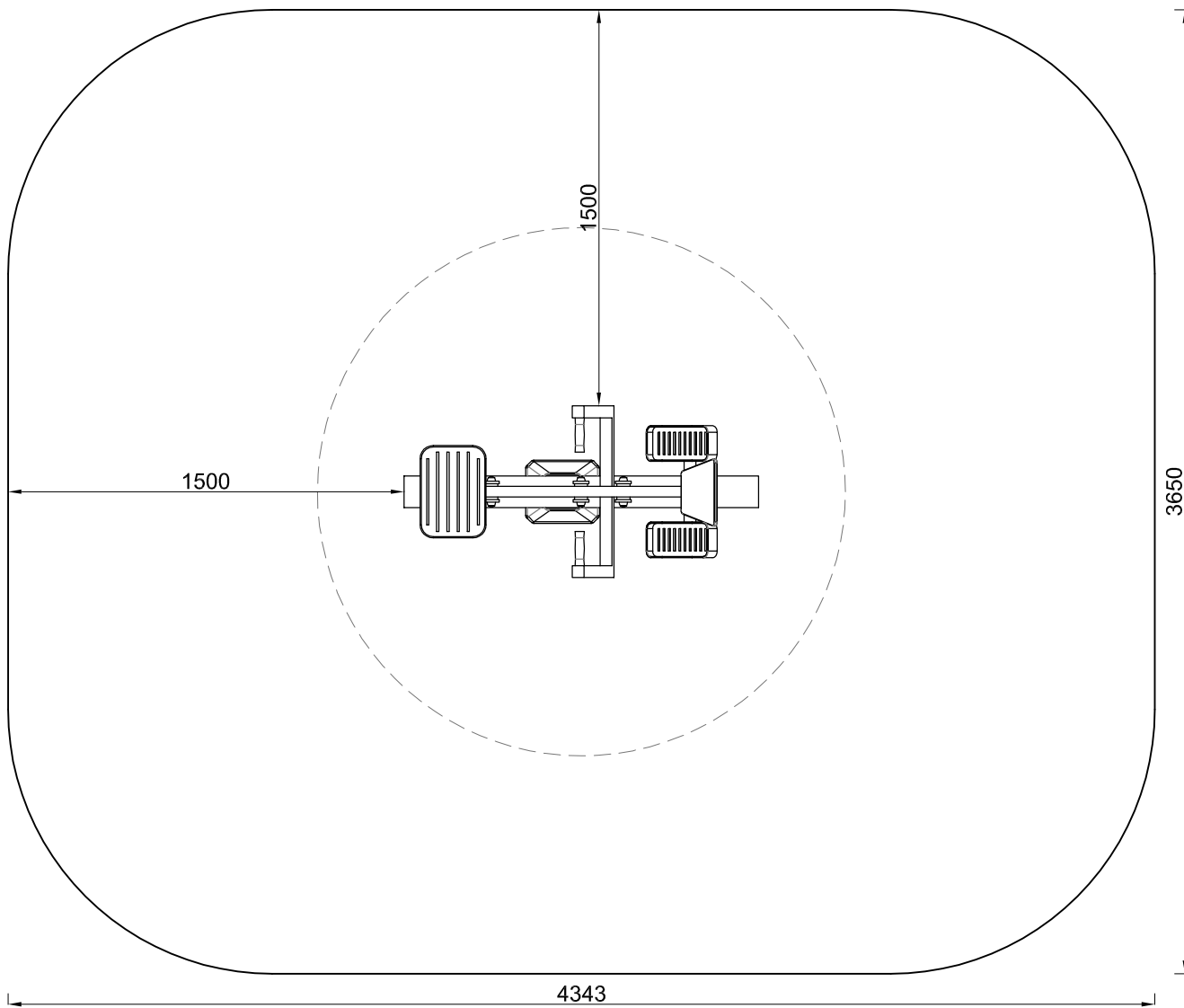
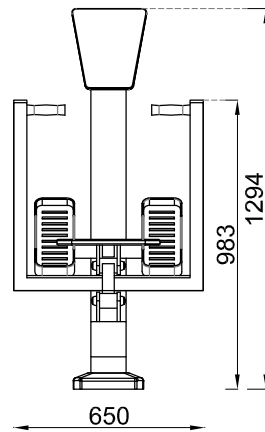
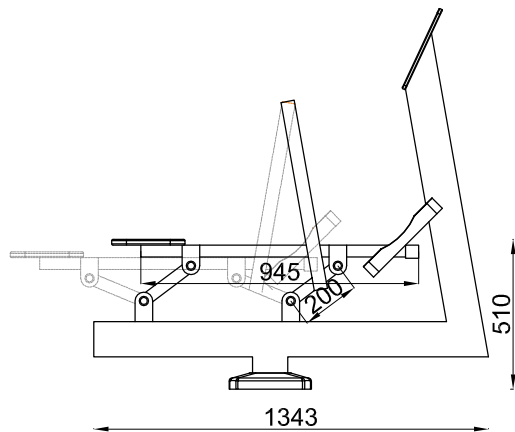
- Tubo principal de sección cuadrada 120x120mm. de 3mm. de espesor lacado al horno.
- Rodamientos empotrados en tubo de sección circular de 60mm. con 8mm. de espesor.
- Tubo de sección cuadrada de 45x45mm. con 3mm. de espesor.
- Piezas de agarre y huellas fabricadas en caucho, consiguiendo por diseño una superficie antideslizante.
- El asiento está fabricado en polietileno de alta densidad.
- Tornillería de acero inoxidable.

DIMENSIONES:

- Estructura: 1,3x0,65x1,3m.
- Área de seguridad: 4,3x3,7m, es decir, 16m².

ANCLAJES:

- El sistema de fijación al terreno se realizará mediante pernos de anclaje con taco químico de diámetro 12mm, longitud 260mm y métrica M12.



- Componentes de anclaje:
- * 4 pernos Ø12mm.
 - * 2 tuercas M12 (por cada perno)
 - * 2 arandelas M12 (por cada perno)
 - * 1 chapa 3mm (para nivelar)

BIOSALUDABLE — REMO

Cotas en mm.

23-03-2023



myparque®
mobiliario urbano y parques de castilla, s.l.u.