

PARALELAS BAJAS

CM 47 RD



DESCRIPCIÓN:

- Indicado para la utilización de 2 usuarios.
- Altura de caída 0,3m.

MATERIALES:

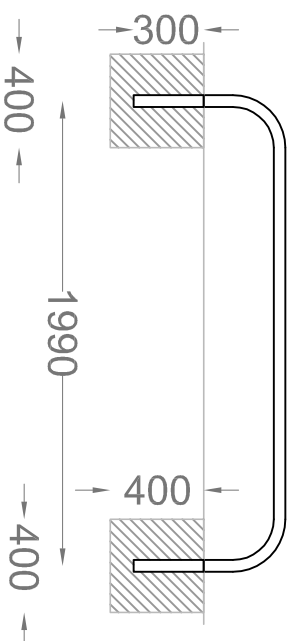
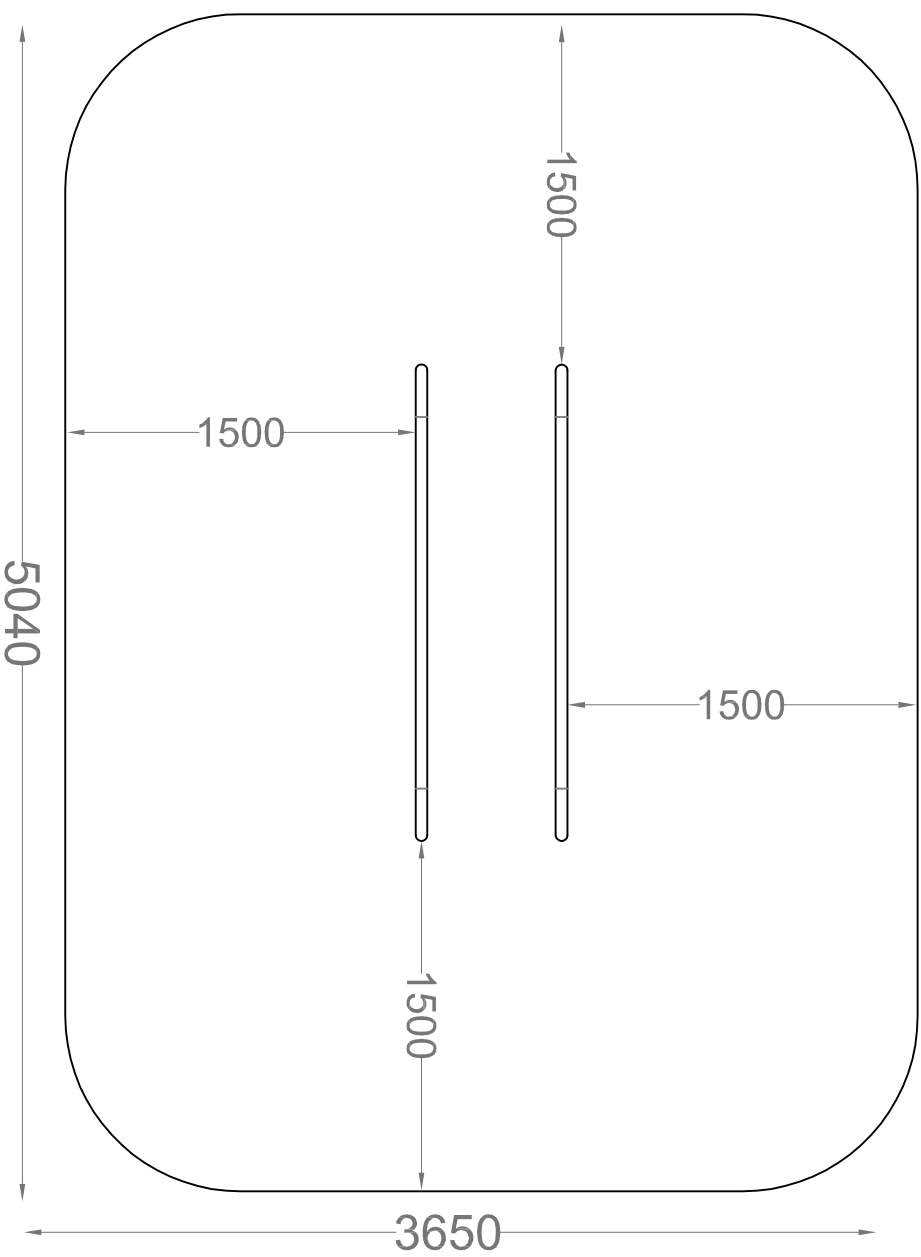
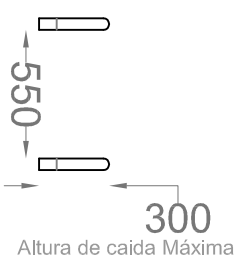
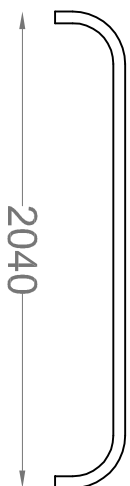
- Tubos de acero galvanizado sección circular de Ø42x3mm. lacado al horno.
- Abrazaderas de aluminio.

DIMENSIONES:

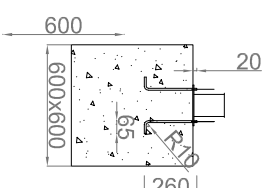
- Estructura: 2,4x0,7x1,2m.
- Área de seguridad: 5,4x4,0m, es decir, 18 m².

ANCLAJES:

- El sistema de fijación al terreno se realizará embutiendo 30cm. en zapata de hormigón de al menos 40cm. de profundidad.



Componentes de andaje:
 * 4 pernos Ø12mm.
 * 2 tuercas M12 (por cada perno)
 * 2 arandelas M12 (por cada perno)
 * 1 chapa 3mm (para nivelar)



STREET WORKOUT – PARALELAS BAJAS – CM 47 RD

Cotas en mm.

22/02/2022

