

Rueda doble

FIT-10D



DESCRIPCIÓN:

- Indicado para la mejora de la función cardiaca, así como la eliminación de las molestias funcionales como dolor o rigidez en las extremidades superiores.

FORMA DE USO:

- El usuario de pie tiene que coger las manillas de las ruedas y hacerlas girar.

MATERIALES:

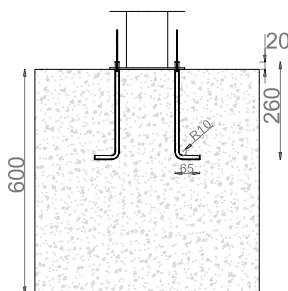
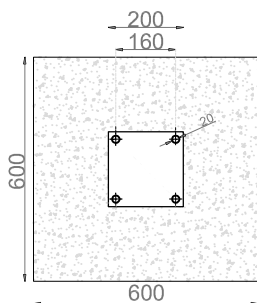
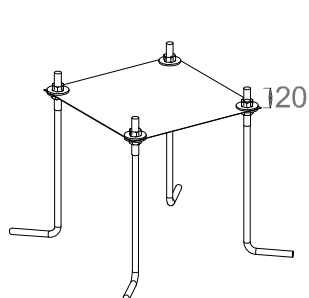
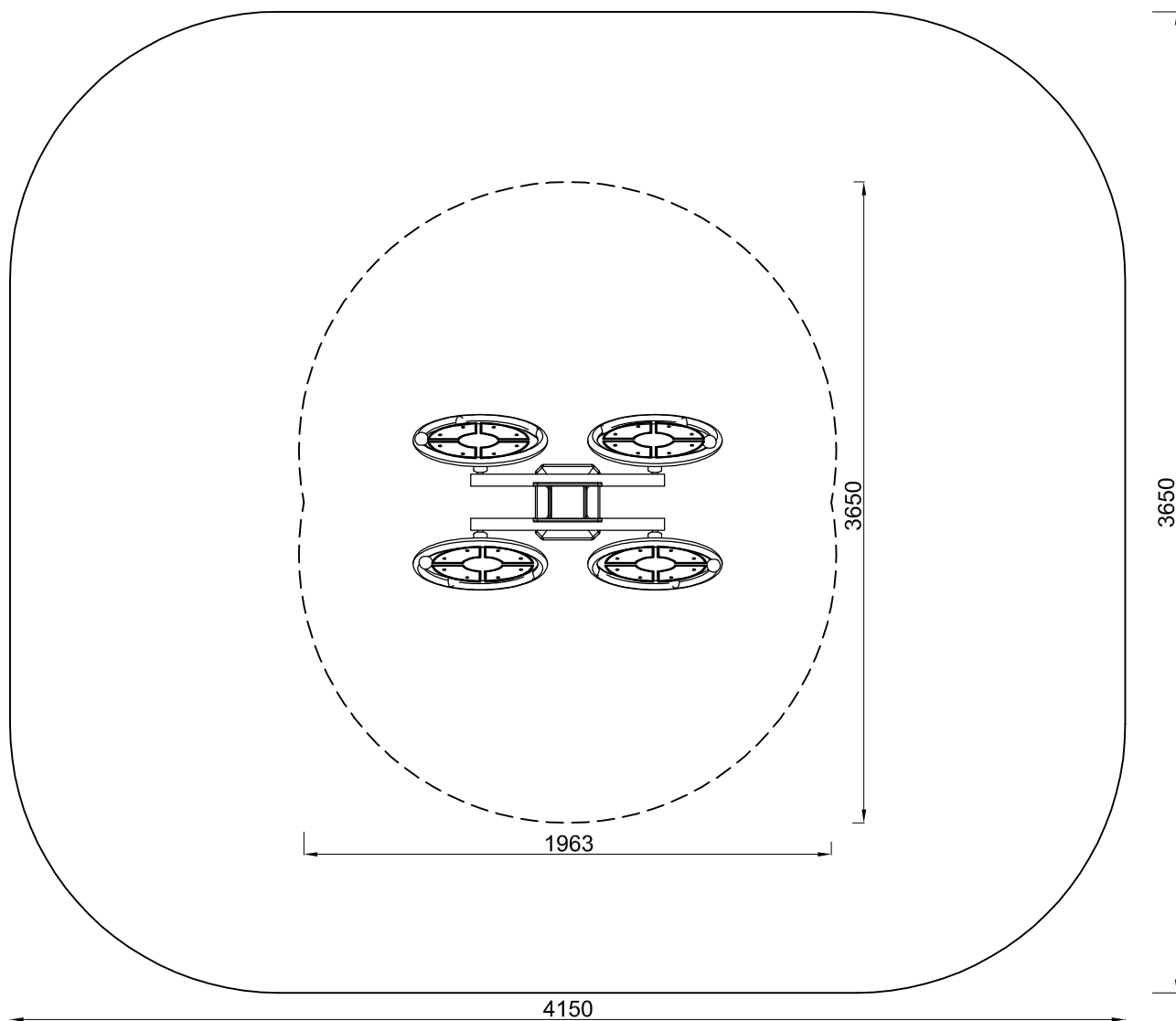
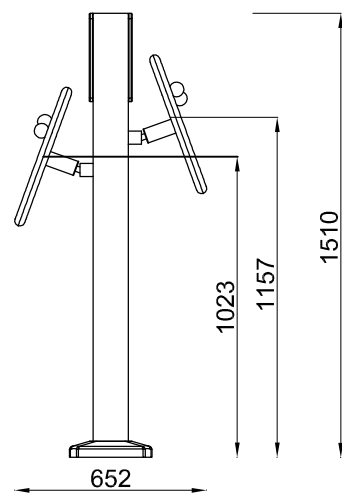
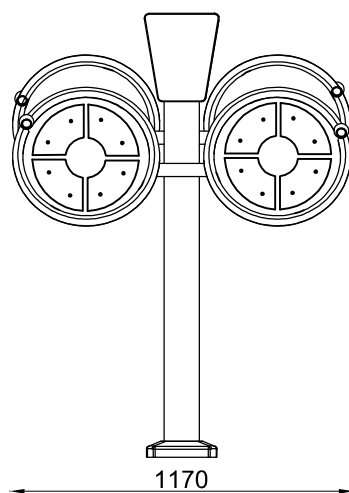
- Tubo principal de sección cuadrada 120x120mm. de 3mm. de espesor lacado al horno.
- Rodamientos empotrados en tubo de sección circular de 60mm. con 8mm. de espesor.
- Tubo de sección cuadrada de 45x45mm. con 3mm. de espesor.
- Piezas de agarre están fabricadas en caucho, consiguiendo por diseño una superficie antideslizante.
- Tornillería de acero inoxidable.

DIMENSIONES:

- Estructura: 0,7x1,2x1,5m.
- Área de seguridad: 4,1x3,7m, es decir, 15m².

ANCLAJES:

- El sistema de fijación al terreno se realizará mediante pernos de anclaje con taco químico de diámetro 12mm, longitud 260mm y métrica M12.



- Componentes de anclaje:
- * 4 pernos Ø12mm.
 - * 2 tuercas M12 (por cada perno)
 - * 2 arandelas M12 (por cada perno)
 - * 1 chapa 3mm (para nivelar)

BIOSALUDABLE — RUEDA

Cotas en mm.

23-03-2023



myparque®
mobiliario urbano y parques de castillo, s.l.u.