

# Banco con pedales

FIT-17



## DESCRIPCIÓN:

- Indicado para la mejora de la flexibilidad de las articulaciones inferiores mejorando y aumentando la capacidad cardiopulmonar.
- Altura de caída 43cm.

## FORMA DE USO:

- Coloque la espalda totalmente apoyada en el respaldo y los pies sobre los pedales. En esta posición realice el movimiento del pedaleo normal.

## MATERIALES:

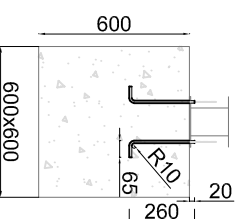
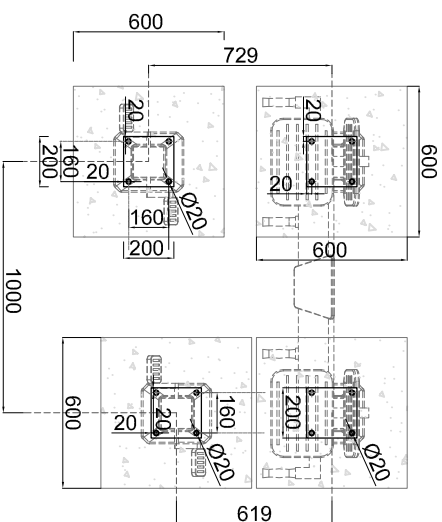
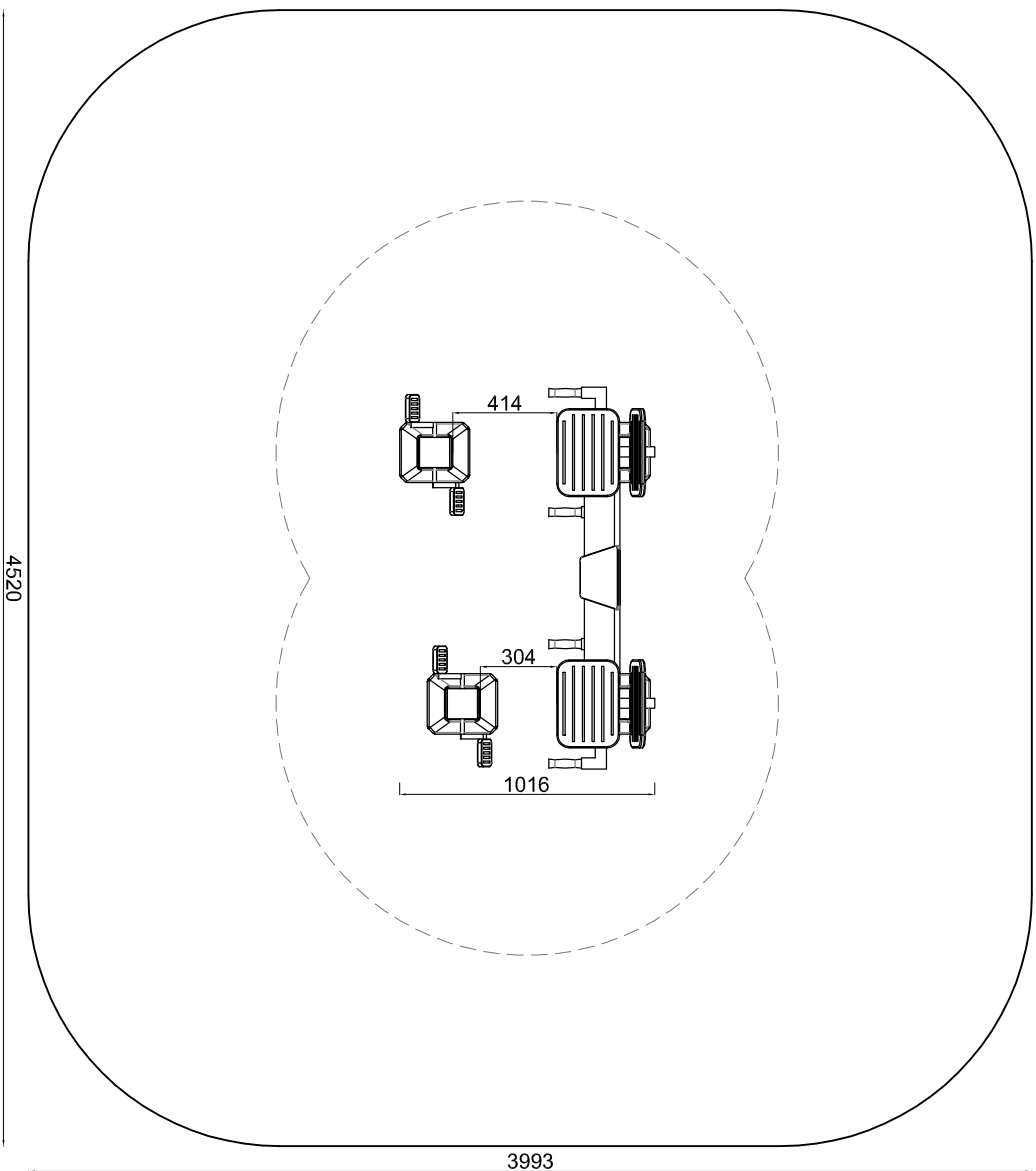
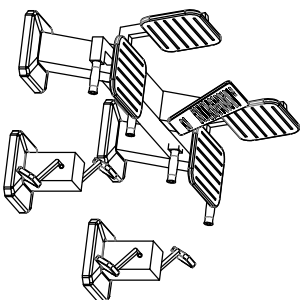
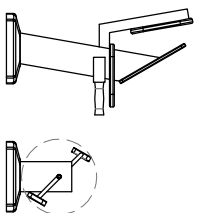
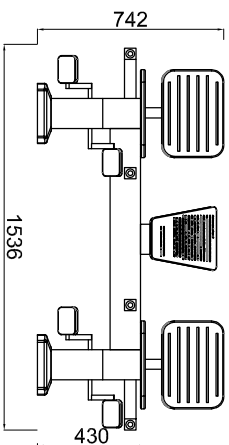
- Tubo principal de sección cuadrada 120x120mm. de 3mm. de espesor lacado al horno.
- Rodamientos empotrados en tubo de sección circular de 60mm. con 8mm. de espesor.
- Tubo de sección cuadrada de 45x45mm. con 3mm. de espesor.
- Piezas de agarre y huellas fabricadas en caucho, consiguiendo por diseño una superficie antideslizante.
- El asiento y el respaldo están fabricados en polietileno de alta densidad.
- Tornillería de acero inoxidable.

## DIMENSIONES:

- Estructura: 1,5x1,0x0,75m.
- Área de seguridad: 4,5x3,9m, es decir, 18m<sup>2</sup>.

## ANCLAJES:

- El sistema de fijación al terreno se realizará mediante pernos de anclaje con taco químico de diámetro 12mm, longitud 260mm y métrica M12.



- Componentes de anclaje:
- \* 4 pernos Ø12mm.
  - \* 2 tuercas M12 (por cada perno)
  - \* 2 arandelas M12 (por cada perno)
  - \* 1 chapa 3mm (para nivelar)

# BIOSALUDABLE – BANCO CON PEDALES

Cotas en mm.

10-05-2018

